

Go 羅漢 2019~2020 ゴープラン

手探り状態で当日を迎えてしまった「Go 羅漢ハイランドギャザリング2019」。オートキャンパーのニーズや、地元や遠来の広く薄いライダーの参加もあって、10日間で延べ84名の参加があった。目標の100名には届かなかったものの、今後の展開に向けて、数多くのヒントを得られた！

そのヒントを基に考えた「週末ミニスクール&定番ツーリング」を実施しながら、県や近隣のエリアとの連携を模索し、来年夏の「Go 羅漢ジャンボリー」に繋げたい。

とれとれ岩柳 検索

らかん 2019ゴールデンウィークGo 羅漢 フォト&レポート

4月27日~5月6日
いわけ道の駅・Go 羅漢マゼランズ
grupeco
4月27日~4月29日
grupecoロードバイクツーリング
OBSIDIAN
5月1日~5月6日
OBSIDIAN・OBSIDIANマゼランズ

●上巻 上巻の巻頭 山代街道外伝 巻頭 山代街道外伝 巻頭 山代街道外伝
●中巻 山代街道外伝 巻頭 山代街道外伝 巻頭 山代街道外伝
●下巻 山代街道外伝 巻頭 山代街道外伝 巻頭 山代街道外伝

平成から令和に改元され、超大型の10連休となった2019年のゴールデンウィーク。昨年の夏休みに急遽ながら好評だった特設からん高原MTBコースや、それを利用した早朝ライド。さらに陣を聞きつけたD系やT系のMTBライダーの後押しもあり、今回の「Go 羅漢ハイランドギャザリング」を思い付く！！

しかし、その時点では10連休は決定前であり、県の企図との運動の可能性も探っていて、実施規模の検討や、メインコースとなる「やましろ羅漢スターリッジトレイル」の整備、さらに常設コースを目指す「らかんMTBパーク構想」の正式申請などの課題を残しながら越年となってしまい、手探り状態で当日を迎えてしまふ。。。

らかん高原オートキャンプ場(自転車専用/スキー/MTB専用)

らかん レンタルバイク・施設使用 申込用紙

月日 時分~時分

レンタルバイク及びコース利用希望の方は
受付でお申し込み下さい。

合計:

2019年レイアウト

2019年レイアウト

ツーリングコース
上:4月29日
下:5月6日

★フォトギャラリー

自転車は奥が深い！日々利用しスポーツ利用では、乗り方、扱い方、必要なメンテナンスが微妙に異なる。8の字走行でパンクトラックを走るパワフル感や正確な、練習用Eコースで山道を走行のシフトチェンジやブレーキリングを体感する！

延べ84名の参加者が多いか少ないか？今後の展開にその答えが！

らかん高原 自転車専用 レンタルバイク・施設使用 申込用紙

らかんMTBパーク構想

4月27日~29日のgrupecoロードバイクツーリングには約90名以上の参加者があった！

県内ワークショップからカスタマーの依頼があり、定員の拡大や上巻のレイアウトに新たな山道を加えてほしい！

最終日、「OBSIDIAN+やましろMTBパーク」の間に開催した「やましろMTBパーク」は、予想以上の盛り上がり！

「Go 羅漢」では、「やましろ農工会」、「越前観光協会」、「いわけ道の駅ネットワーク」、そしてサイクル県や県外でも推進協議会と連携し、「やましろ羅漢スターリッジトレイル」や「星の駅通りサイクリングマップ」をベースに、定期的なサイクリングツアーやイベントを企画・運営していきます。

§ ゴープランその1: 週末企画/ミニスクール&定番ツーリング

☆目的 → 週末のオートキャンパーを対象にパンクトラックやMTB練習用Eコースを楽しむためのミニスクールや、近隣のショップやグループを対象に柱ヶ瀬や上沼田や鬼ヶ城のトレイルにて3~4時間の定番ツーリングを行い、アクティビティや来場目的の充実を図る。

06	07	08	09	10	11	12	13	14	15	16	17	18
朝補除			定番ツーリング						ミニスクール2回			

06	07	08	09	10	11	12	13	14	15	16	17	18
朝補除			スクール&朝ライド				定番ツーリング					

☆概要案 → 上記タイムテーブル案のように、ミニスクールは土曜日の午後に2回、日曜日の朝は前日予約でスクール&朝ライドとして実施。定番ツーリングは前々日までの予約制で、搬送定員を6名とし、始点の「スカイパーク」に各自がMTBを駐輪してから「清流の郷」に車を降ろし、ドライバーを搬送後、希望コースを走り、清流の郷でフィニッシュ

シュシ、代表がスタッフを始点まで送る。料金（保険含む）は、ミニスクールと朝ライドはレンタル料込みで1,500円と2,500円、定番ツーリングは自転車持ち込み・入浴券・補給食付きで3,500円。

☆懸案事項 →（※具体的な実施期間や、受付・予約方法や、告知方法、運営方法を検討した上で、準備を進める。）

§ ゴープランその2：月イチ企画／MTB ツアーズ、Go 羅漢ブルベ、バスツアー、道普請合宿、イベント誘致、他

☆目的 → ショップや自転車関連団体等と連携して月イチペースで、定期的にツーリングからレースまでバリエーション重視でより多くの自転車愛好家に羅漢高原や奥やましろの魅力に触れてもらえるよう情報発信するとともに、エリアの可能性や連携の可能性、そして営業ツールとして収益の可能性を探る。 **暫定2年だが3年計画を視野に**

☆概要案 → 内容やターゲットが多岐に渡るバリエーション重視で行うため下記カレンダー案を目安に、オリジナル企画、連携企画、人材交流、大会誘致、そして広域エリアおよび番外企画に分けて補足解説を。

6月/コース試走会I	7月/コース試走会II	8月/キャンプ&ライド	9月/バスツアー+α	10月/Go羅漢ブルベ+α	11月/道普請合宿+BBQ
12月/ヒルクライム /MTBツアーズ	1月/ミニレース /MTBツアーズ	2月/とれとれバイク /MTBツアーズ	3月/シクロクロス /MTBツアーズ	4月/時々合宿 /MTBツアーズ	5月/Go羅漢グランドオープン /MTBツアーズ
6月/00000	7月/00000	8月/Go羅漢ジャンボリー	9月/00000	10月/00000	11月/00000

☆補足解説 「時には参加者・時にはスタッフ」以外のキーワード/「ショップのメリット・デメリット」「春需でソフト」「走り出したら自己責任」

→オリジナル企画/「コース試走会：定番コースやスターリッジトレイル、またヒルクライムや未成線などの路面やコースタイムをチェックするロケハンの走行会」、「ミニレース：レース大会等誘致のために整備した常設コースを使ったプレレース」、「MTB ツアーズ：道普請合宿等で路面クオリティを高め、スキルに合わせた週替わりコースや突発的雪見&お花見ツアーを企画」、「その他：ツーリング系企画は定員に上限があるため、収益を考えた場合、レース系やジャンボリー系の企画も検討⇒スタッフの確保が課題」

→連携企画/「バスツアー：ショップやグループ単位で募集する送迎付き企画⇒大阪のグルペットとのコラボ企画進行中」、「Go 羅漢ブルベ：ショップや地域との連携を前提に、芸州、防長、岩柳、石見からの東西南北ルート設定で」、「その他：特に周防大島発のアイランドハイランドは、CSヒロシゲやグリーンステイながうらと連携したシンボル企画と位置付けたい⇒山口ブルベの確立も必要条件！」

→人材交流/「道普請合宿：トレイルメンテナンスの理念の確立のため、より多くのボランティアスタッフに携わってもらう」、「時々合宿：時には参加者・時にはスタッフのリバーシブル運営を目指す勉強会」、「スキルアップスクール：日常利用からスポーツ利用、そしてツーリング、レース、山道走行、メンテナンスまで守備範囲とするワークショップ的講習会」、「その他：サイクリング協会と自転車競技連盟との連携が前提」

→大会誘致/「ヒルクライム：例・ツールド由宇」、「九州レイド：例・やぐらしかラリー」、「クロスカントリー：例・J1・J2シリーズ」、「耐久レース：例・汗々フェスタ」、「シクロクロス：例・宮島クロス」、「サイクリング合宿：例・中四国ブロックラリー」、「その他：クローズドサーキットと一般道の特殊利用のものがあるが、それぞれの関係者の意見を聞くことが先決か？」

→広域エリア/「山口ブルベ：一泊二日の日程で新岩国から長門を目指し、帰路は美祢線・新幹線の輸送というスペシャルサイクリング企画」、「自転車さんぽ150メモリアル：萩市での決勝大会を目指して、県内や福島県、静岡県での予選会を行うトーナメント企画」、「その他：サイクル県やまぐちとの連携の可能性も探るが、実現の意義は別のステージに存在するため、将来的な目標として維持したい」 **拘り(街道・山道・町の道)と布石(毛利チャレンジと岩国市への提言)の回収**

→番外企画/「岩国かるたドライブ/ロゲイニング/トレイルランニング/アドベンチャーレース/自然観察会：自転車に限らず様々な移動手段や趣味人を対象に、他団体との連携を図りながら月イチ企画の幅を広げる」

§ ゴープランその3：ファンクラブ企画/錦川FCC⇔やましろサザンセットFCC⇔マルキューFCC⇒コアスタッフ確保と定期的な情報発信

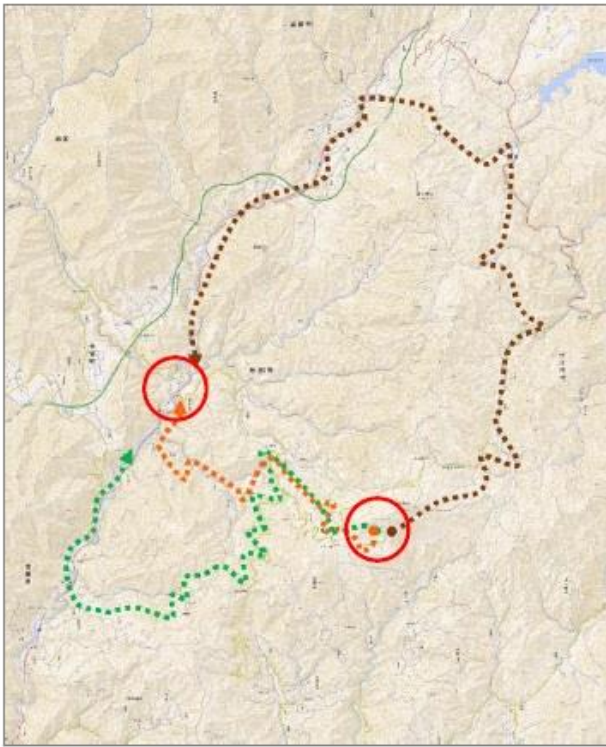
§ ゴープランその4：Go 羅漢グランドオープン&サマージャンボリー⇒冬のMTB ツアーズに対して春夏秋のコア企画

究極の目標の復活：24時間耐久レース+トライCカップ=Go羅漢ジャンボリー

☆懸案事項：やましろ羅漢スターリッジトレイルの整備、らんかんMTBパーク構想の正式申請、電動アシスト自転車の導入、スタッフの育成と確保、セキュリティ、道普請、地域資源磨き、等々の「ハード・インフラ・ソフト・ハート」のバランスを見極めた上で、ゴーサインを出すための、スポンサー確保を含む、スケジューリングやポジショニングを関係者と共通認識とする。その関係者の範囲が戦略上の最大懸案事項！

(※錦川観光協会+いわくに研究会+サイクリングサロンヒロシゲを最小構成員とする?)

◀ § ゴープランその1：週末企画「定番ツーリング」用コース案



- **定番Ⅰ：柱ヶ瀬トレイル初級コース**
 スカイパーク～羅漢牧場～
 ～Cコース～巡視路～柱ヶ瀬～後野～預谷～清流の郷
- **定番Ⅱ：上沼田トレイル中級コース**
 スカイパーク～Aコース～
 ～柱ヶ瀬～笹ノ折峠～神明原～上沼田～宇佐川～清流の郷
- **定番Ⅲ：鬼ヶ城トレイル上級コース**
 スカイパーク～県境尾根～
 ～中道～針山～飯山～鬼ヶ城～宇佐～宇佐川～清流の郷

2019GW企画「GoRakan」四境の峰に集まれ！（ザッピングギャザリング）

from石見 サイクリング/ブルベ100&ヒルクライム&THT26
 from防長 マウンテンバイク/オブシディアン&シークレットツアー
 from岩柳 + ウォークラリー/周防北街道線走&津和野街道周回
 from芸州 バイクツーリング/THT26◆やましろ五感旅
 かるたドライブ/THT26◆やましろ五感旅

- 益田～34km～津和野～61km～羅漢
- 山口～50km～津和野～69km～羅漢
- 山口～46km～鹿野～50km～羅漢
- 徳山～37km～鹿野～61km～羅漢
- 柳井～32km～岩国～49km～羅漢
- 広島～24km～宮島～41km～羅漢

瀬戸内海を挟み四国や九州も望める羅漢海岸。交通の発達する以前、津和野街道、山代街道、周防七街道、そして岩国住家と古の道が交錯する戦略的要衝だった。そんな旧街道や山上集落を繋ぐ道に想いを馳せながら、近未来の交通を考える移動手段不問のザッピングギャザリングを風情を醸えた企画として提案します。ベースはサイクリングのため、「サイクルアイドンパベン/Go! 羅漢1～イランドギャザリング」としての開催を最大規模と考え、各方面にアプローチしたいと思います。



◆開催事項/工事中！！
 2019年5月3日(土)～4日(日)5日(月)6日(火)の4連休で実施する場合、4日～5日をフルに走る「レイド/オブシディアン/100kmブルベ」、そして「かるたドライブ」を等身大最少実施企画に据えた上で、Zappingで実行可能な判断する必要があります。それは、イベントのためのイベントなのか、それとも今後のサイクリングの再構築を目指すのかによって大きく異なります。それは単純に主催者が確信があるかどうかという事ですが、自転車多様性を考えた場合、その判断ではありません...

◆制作スケジュール/工事中！！
 運営事務局... 企画調整... 会場調整... 参加者管理...
 等身企画規模...
 イベント企画規模...
 自転車多様性規模...

☆Go 羅漢19-20 ゴープランの戦略上の最大の懸案は、ターゲットや連携の守備範囲。

例えば、週末企画でMTBユーザーをフォローし、月イチ企画でロードバイクユーザーもフォローしながら、県内だけでなく、広島や島根のショップとの連携に重点を置くことで、集客やソフト提供のリスクを互いに分散するようにするとか。。。

◀ § ゴープランその2：

月イチ・オリジナル企画
 「Go 羅漢ブルベ」用コース案

※2018年9月4日付企画素案
 2019GW企画「GoRakan」
 四境の峰に集まれ！ より

- 益田～津和野～羅漢 / 95km
- 山口～津和野～羅漢 / 119km
- 山口～鹿野～羅漢 / 96km
- 徳山～鹿野～羅漢 / 98km
- 柳井～岩国～羅漢 / 81km
- 広島～宮島～羅漢 / 65km